

Referat från Värmländska ingenjörsföreningens medlemsmöte 14 mars 2017 på Cellcomb, Säffle

Ett trettiotal medlemmar från föreningen hade mött upp till före detta Volvo Bussars lokaler i Säffle och blev mottagna av Cellcombs VD Henric Nedéus. Henric har lång bakgrund inom marknad och försäljning inom bland annat läkemedelsindustrin. Innan han kom till Cellcomb var företaget en renodlad konverterare och leverantör av produkter, en ordermottagare som tyvärr många skogsindustrier fortfarande är. Det Henrik Nedéus tagit med sig från läkemedelssidan var att titta mer på kundbehov och bedriva mer marknadsbearbetning hos kunder och slutkunder, samt att utveckla produkter och systemlösningar.

Efter en visning av produkterna i Cellcombs showroom gick vi till fikarummet där vi bjöds på fantastiska kanelbullar och ett intressant föredrag.

Cellcombs historia:

- Bildades 1980, produktion i Forshaga
- 2002 Utökas sortimentet från de traditionella skyddslakanen till hygienprodukter
- 2007 Flytt till Karlstad
- 2009 Investmentbolaget köper in sig Cellcomb
- 2010 Breddas sortimentet igen – den här gången till sängkläder och handdukar
- 2011 Introduceras Food Pads. Konkurs och rekonstruktion
- 2014 Flytt till Säffle
- 2016 tung investering i maskin för food pads (20 milj.)

Cellcombs styrelse och ägare består av kända personer, flera med Värmlandsanknytning:

Solberg, Mikael Jan Sune (55 år, Saltsjöbaden)

Ordförande, Ledamot

Rosengren, Björn Folke (74 år, Saltsjöbaden)

Ledamot

Beckeman, Claes-Göran (74 år, Lund)

Ledamot

Pettersson, Ture Klas-Göran (64 år, Glava)

Ledamot

Huzell, Jim (63 år, Saltsjö-boo)

Ledamot

Tömmernes, Dan Jens (62 år, Karlstad)

Ledamot

von Heijne, Hans Axel (61 år, Stockholm)

Ledamot

Törnberg, Per Anders (61 år, Saltsjöbaden)

Ledamot

Källström, Lars Martin (55 år, Göteborg)

Cellcombs produktionsapparat i Säffle:

* Ca 30 anställda 20 pers. i produktionen, 10 pers. i marknad, utveckling och administration

* Lamineringskapacitet: 350 miljoner m² per år

* 1 Food Pad-maskin

* 2 lamineringslinjer

* 10 konverteringsmaskiner

Produktionen sker i lokaler som hyrs av Säffle kommun. Lokalerna är väl tilltagna och ger utrymme för rejäl expansion

Cellcombs produkter: (källa: <http://www.cellcomb.com>)

MILJÖVÄNLIGA SÄNGKLÄDER OCH HANDDUKAR FÖR RESAN

Erbjud dina gäster högsta möjliga komfort och bekvämlighet. I hytten. På vandrarhemmet. I stugbyn. Cellcomb HomeAway sängkläder och handdukar i Biolam® eller Hygilam® är miljövänliga alternativ till textilier. Med andra ord kan du nu erbjuda en ostörd nattsömn i bomullsmjuka, sköna sängkläder som kan komposteras eller sorteras för energiåtervinning. Sleeping comfort made easy.

EKONOMI OCH KOMFORT

Cellcomb HomeAway är en serie miljövänliga sängkläder och handdukar för korttidsbruk som passar perfekt istället för sängkläder av textil utan att göra avkall på komforten. Fördelarna är uppenbara. Du kan till exempel förenkla hanteringen av använda produkter och slippa kostnaderna för att hålla dina textilier i omlopp. Traditionella engångsprodukter upplevs ofta som prassliga och obekväma, men tack vare innovation och miljömedveten produktutveckling vill vi påstå att Cellcombs produkter erbjuder en avsevärt mer bomullsläk känsla i en nätt och återvinningsbar förpackning.

MILJÖVÄNLIGA MATERIAL

Cellcomb HomeAway finns i två miljövänliga material: Biolam® eller Hygilam®. Väljer du Biolam® får du komposterbara produkter med mycket hög bekvämlighet och komfort. Råmaterialen är genomgående från förnyelsebara källor. Hygilam® ger en något längre hållbarhet och kan sopsorteras för energiåtervinning. Underlakanen kan förses med en lika miljövänlig, stärkels ebaserad biofilm som skyddar mot bakterier och vätskor. Övriga produkter i serien kan också kompletteras med biofilm.

BÄTTRE SKYDD MOT FUKT

Sängkläderna kan beställas med eller utan en skyddande barriär av stärkelsebaserad biofilm som ger ett extra skydd mot fukt och vätska, vilket ger ytterligare fördelar då madrasser, täcken och kuddar inte behöver bytas lika ofta.



PUTTING TRUST IN YOUR FOOD

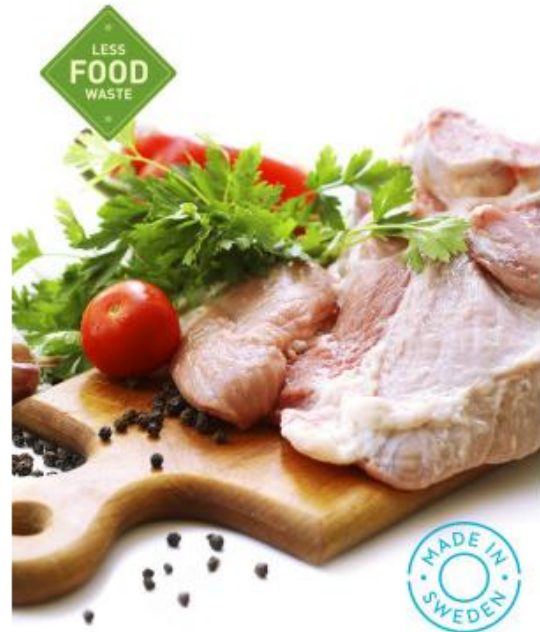
Food safety has never been higher on the agenda. Grocery retailers, distributors and end-consumers demand being able to trust that liquids and chemicals are locked away and that fresh food will remain just that: fresh, even in appearance. That's why, when packaging food you're actually packaging much more: a promise of unquestionable food safety, hygiene and value.

THE CLOSED PAD ADVANTAGE: NO CHEMICALS IN THE FOOD

Cellcomb's closed food pads are absorbers that are completely sealed on all four sides. They are eco-friendly, highly absorbent and perform better than traditional food pads, with the added benefit of prolonging storage life, freshness and the appearance of meats, fish, poultry, fruit and vegetables. For an even longer shelf-life, Cellcomb also produces an active CO₂-pad.

HOW IT WORKS

Cellcomb's closed food pad is placed in the bottom of the tray. Superfluous liquids from the food pass through the bottom layer and are absorbed by the kernel. The liquids are sealed inside the kernel for a prolonged period of time. Since the pad is closed, no chemicals are released and the fibers in the absorbent material will never make contact with the food, as can be the case with traditional open-edge food pads.



CELLCOMB CLOSED FOOD PADS are suitable for poultry, meat, fish, vegetables, berries & fruit.

ACTIVE CO₂-PAD

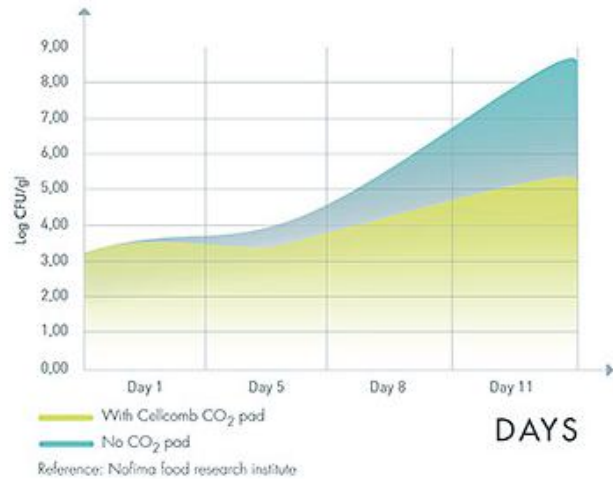
For ultimate shelf-life, Cellcomb produces an active CO₂-pad that can be tailor-made to suit different food content, whether poultry, meat or fish. With this absorber, a reaction that releases carbon dioxide is activated, which extends freshness, decreases packaging volume and generates less food waste. In short, it preserves food for longer throughout the supply chain.

BENEFITS

- ✓ Increased shelf-life
- ✓ Smaller packages
 - Less transportation costs
 - Reduced gas consumption
 - Reduction of packaging material
 - Better for the environment
- ✓ No collapse of top film and package
- ✓ Less liquid loss from food
- ✓ Excellent absorption

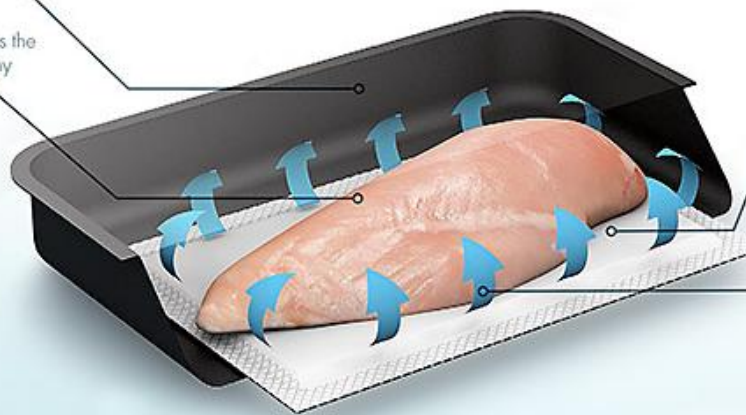
**50%
LONGER
SHELF-LIFE**

BACTERIA



1. The packaging is filled with gas and sealed.

2. The food absorbs the gas which slows any bacteria growth.



3. The active absorbent absorbs fluid from the food.

4. The fluid causes a reaction in the active absorbent which produces CO₂ keeping the gas concentration in the package constant. This prolongs the product's shelf-life.

MILJÖVÄNLIGA ENGÅNGSPRODUKTER FÖR SJUKVÅRDEN

I sjukvård och äldreomsorg är kraven på hygien och effektiv hantering mycket höga. Många vårdinrättningar använder sig av bomullstextilier som måste tvättas och i vissa fall steriliseras inför varje nytt användande. Med Cellcombs sortiment av engångsprodukter får du ett effektivare och miljövänligare alternativ utan att göra avkall på funktion eller bekvämlighet.

Cellcombs laminerade produkter för korttidsbruk är anpassade för sjukvård, äldreomsorg och andra inrättningar där hygien och bekvämlighet är högsta prioritet. De är absorberande och mjuka men ändå starka och har lågt fibersläpp och produceras enligt det medicintekniska direktivet MDD93/42EEG, och kan därför användas i många olika miljöer såsom operationssalar, infektionsavdelningar och på dagvårdsavdelningar.

I sortimentet ingår:

- Skyddslakan och hygieniska underlägg
- Operationslaminat
- Sängkläder
- Handdukar

Cellcomb erbjuder flera olika produktmaterial, från energiåtervinningsbara till helt komposterbara alternativ. Det finns många fördelar med att använda komposterbara engångslaminat. En är förstås att du får en miljövänlig produkt med bibehållen eller bättre funktion än traditionella material. En annan är att de väger lite och tar mindre plats än vanliga textilier, vilket gör hanteringen både smidig och enkel, och du kan slippa kostnaderna för att hålla dina textilier i omlopp.

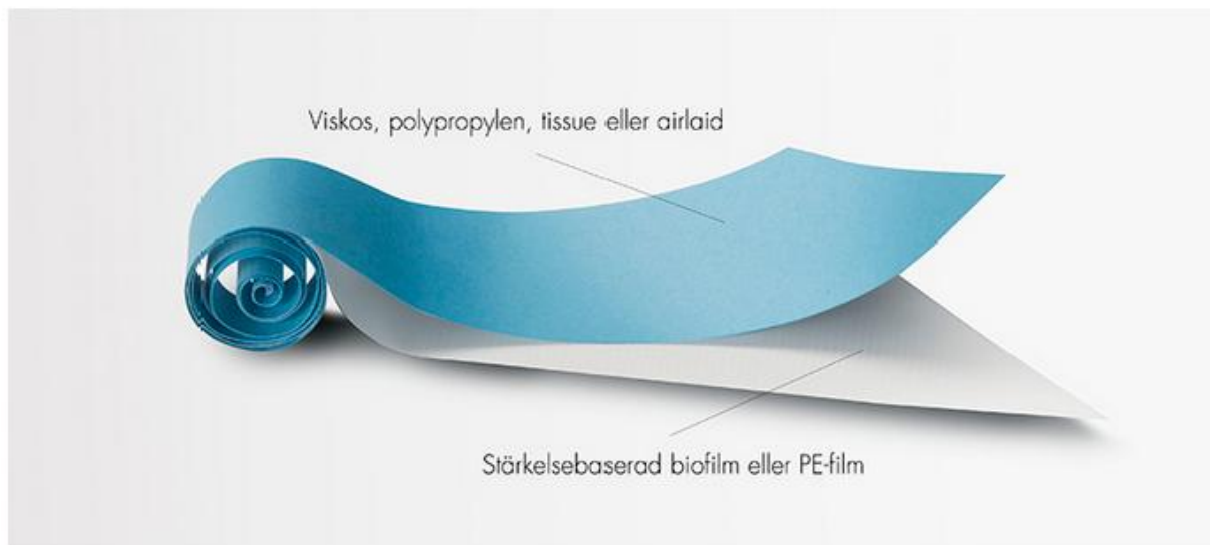


HYGIENISKA LAMINAT PÅ RULLE

Effektiv tillverkning och hög kapacitet av rullvara i Cellcomb Biolam® eller Cellcomb Hygilam® gör Cellcomb till en naturlig partner för tillverkare av hygienprodukter. Cellcombs produkter används där kraven på komfort, funktion och hygien är höga, och flera av produkterna tillverkas av råmaterial från förnyelsebara källor och är komposterbara. Vår anläggning i Säffle har hög produktionskapacitet på laminat – hela 350 miljoner m² per år.

MATERIAL

Grundmaterialet i Cellcombs hygieniska laminat på rulle är nonwoven såsom viskos eller polypropylen (spunlace/spunbond), tissue eller airlaid samt en skyddande barriär av stärkelsebaserad biofilm eller PE-film. Det resulterande laminatet är slitstarkt, skyddar mot vätska, är komfortabelt och passar utmärkt till en rad användningsområden – några exempel är textila baksidor till blöjor samt enstycksförpackningar till trosskydd. Laminatet är dessutom ofta tillverkat av råvaror från förnyelsebara källor och är komposterbart.



SKYDD MOT BAKTERIER, MIKROORGANISMER OCH VÄTSKOR

Materialen i Cellcombs hygieniska laminat utgör ett mycket bra skydd mot bakterier, mikroorganismer och vätskor. Med Cellcomb Biolam® får du en komposterbar produkt gjord av förnyelsebara råmaterial. Cellcomb Hygilam® kan med fördel sorteras för energiåtervinning efter användning. Både Cellcomb Biolam® och Cellcomb Hygilam® är biokompatibla, det vill säga att de fungerar väl tillsammans med organiska vävnader.

MASKINER

Cellcomb har två lamineringslinjer – en för vattenbaserat lim (LM1) och en för hotmelt-lim (LM2). LM1 kan tillverka rullar som är upp till 180 cm breda och med en diameter på max 140 cm. För LM2 är tillverkningsbredden upp till 200 cm samt med en diameter på upp till 150 cm. Vår rullmaskin har en maximal bredd på 180 cm och maximal diameter på 104 cm. Tjockleken på det färdiga laminatet varierar – Cellcomb kan producera tjocklekar från 10 µm och uppåt.

Produktpaletten kan tyckas spretig, men det finns gemensamma nämnare. Cellcomb är angelägna att framhålla produkternas miljö- och hållbarhetsprofil.

Cellcomb levererar till alla svenska landsting, dessa måste följa lagen om offentlig upphandling. De senaste upphandlingarna har innehållit paragrafer om hållbarhet och miljö, och har lett till affärer för Cellcomb.

Omsättningen har ökat från ca 20 milj. 2011 till över 60 milj. 2016.

Frågor till Henric:

F: Hur ställer sig engångsartiklar sig ur ett LCC-perspektiv?

S: Det beror på hur man viktar t ex patientsäkerhet och CO2-utsläpp. Vi brukar säga att det är neutralt mot tvätt.

F: Vilka är konkurrenterna?

S: På food pads är den störste konkurrenten "McAirlaid's Vliesstoffe GmbH a private airlaid producer with production facilities in Berlingerode and Heiligenstadt (Germany), Tallinn (Estonia) and Rocky Mount (USA)". Vissa av produkterna ligger i närheten av Mölnlyckes produkter

F: Har Cellcomb patentskyddat sina produkter?

S: Cellcomb har ett antal patent, men patentens värde kan ifrågasättas.

F: Varför flyttade Cellcomb till Säffle?

S: Lokalerna i Karlstad medgav inte den expansion vi förutser. Vi ville stanna i Värmland, och Säffle erbjöd bra villkor.

F: Går det bra ekonomiskt?

S: I slutet av förra året började vi visa svarta siffror. Budget 2017 visar vinst och positivt kassaflöde.

F: Hur stor del av tillverkningskostnaden är råvaror?

S: Ca 50%

F: Var gör ni av produktionsspillet?

S: Det går till förbränning, eftersom det består av olika material är det svårt med återvinning

F: Vilka är råvaruleverantörerna?

S: Fluff från bl. a Skutskär, Swedish Tissue och många fler

Som avslutning överlämnade föreningens ordförande ett inramat tacksamhetsbevis för ett givande medlemsmöte. Pga. att fabriken är hygiencertifierad, fick vi nöja oss med en översikt av produktionslokalerna från fikarummet. Allting såg väldigt städat ut, och god ordning rådde.

Antecknare: Göran Tidstam